

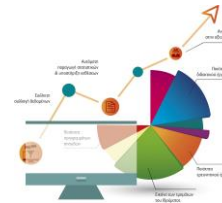


Το νέο Πληροφοριακό Σύστημα της ΜΟ.ΔΙ.Π.

Χρήστος Τρυφωνόπουλος
Επίκουρος Καθηγητής

Τρίπολη, 29 Οκτωβρίου 2015
Έργο «ΜΟ.ΔΙ.Π. Πανεπιστημίου Πελοποννήσου»



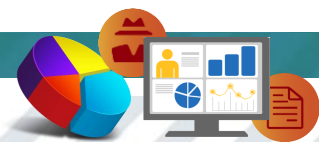


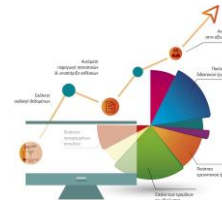
Γιατί έγινε;

«Το Πανεπιστήμιο Πελοποννήσου, όπως και **κάθε ίδρυμα της τριτοβάθμιας εκπαίδευσης**, είναι υπεύθυνο για τη **διασφάλιση και συνεχή βελτίωση της ποιότητας** του εκπαιδευτικού και ερευνητικού έργου του, καθώς και για την αποτελεσματική λειτουργία και απόδοση των υπηρεσιών του. Για το σκοπό αυτό υπεύθυνη σε κάθε ΑΕΙ είναι η **Μονάδα Διασφάλισης της Ποιότητας (ΜΟ.ΔΙ.Π.)**.»

(Ν. 4009/2011 άρθρο 14)

- Αλλά κυρίως γιατί είναι χρήσιμο να ξέρουμε:
 - τι κάνουμε
 - γιατί το κάνουμε
 - πόσο κοστίζει
 - πώς θα βελτιωθεί
- ... και χρειαζόμαστε έναν αυτοματοποιημένο τρόπο να μετράμε κρίσιμα μεγέθη και δείκτες



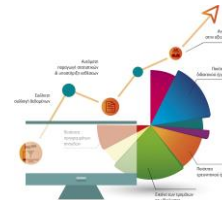


Τι είναι;

- Είναι ένα **Πληροφοριακό Σύστημα (Π/Σ)**
- Είναι η **κεντρική υποδομή** του πανεπιστημίου για τη
 - συλλογή
 - αποθήκευση
 - στατιστική επεξεργασία
 - ανάλυση

σημαντικού όγκου δεδομένων που χρησιμοποιούνται ως δείκτες στη διαδικασία της **διασφάλισης της ποιότητας**

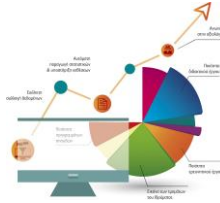
- Είναι ο κορμός υποστήριξης του έργου της **ΜΟ.ΔΙ.Π.**
 - προωθεί την εισαγωγή συγκεκριμένων διαδικασιών σε όλα τα επίπεδα
 - εξοικονομεί ανθρώπινους πόρους
 - ενισχύει τη διαρκή παρακολούθηση ποιότητας
 - διευκολύνει την ανατροφοδότηση συμπερασμάτων/πρακτικών



Από τι αποτελείται;

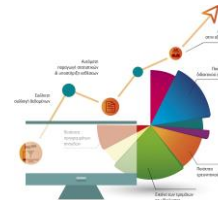
Το Π/Σ της ΜΟΔΙΠ αποτελείται από **τρία κύρια υποσυστήματα**:

- Υποσύστημα καταγραφής στοιχείων αξιολόγησης **ακαδημαϊκών μονάδων**
 - συγκεντρώνει δεδομένα για τη σύνταξη των εσωτερικών εκθέσεων αξιολόγησης των Τμημάτων
- Υποσύστημα καταγραφής στοιχείων αξιολόγησης **διοικητικών μονάδων**
 - συγκεντρώνει δεδομένα για την αξιολόγηση των κεντρικών μονάδων διοίκησης του πανεπιστημίου
- Υποσύστημα **βάσης δεδομένων** και **αποθετήριο εκθέσεων αξιολόγησης**
 - υποστηρίζει τη διαχρονική αποθήκευση, παρακολούθηση, διασταύρωση και ανταλλαγή των πάσης φύσης στοιχείων και δεικτών που καταγράφονται



Πού στοχεύει;

- Στην ποιότητα του **διδασκτικού έργου**
 - ερωτηματολόγια αξιολόγησης μαθημάτων, βαθμολογίες, ...
- Στην ποιότητα του **ερευνητικού έργου**
 - στοιχεία δημοσιεύσεων, ερευνητική δραστηριότητα, ...
- Στην ποιότητα των **προγραμμάτων σπουδών**
 - σκοπιμότητα μαθημάτων, διάρκεια φοίτησης, ...
- Στην ποιότητα των λοιπών **υπηρεσιών του πανεπιστημίου**
 - διοικητικών υπηρεσιών, φοιτητικής μέριμνας, υποδομών, διαχείρισης οικονομικών πόρων, ...
- Στην **εικόνα των τμημάτων** του πανεπιστημίου σε σχέση με κοινωνικούς, πολιτιστικούς, και παραγωγικούς φορείς
 - διαχείριση αποφοίτων, έρευνες εργοδοτών και οργανισμών, ...

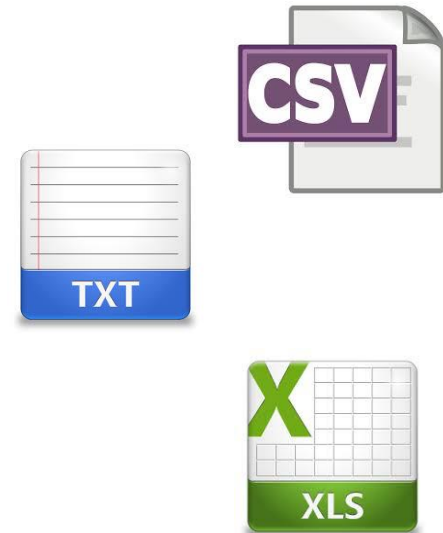


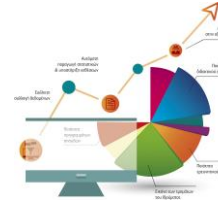
Κύρια πλεονεκτήματα

- Ευέλικτη συλλογή δεδομένων
 - συλλογή μέσω ειδικών φορμών
 - ημι-αυτόματη συλλογή μέσω κατάλληλα μορφοποιημένων αρχείων
 - αυτόματη συλλογή από άλλα πληροφοριακά συστήματα του πανεπιστημίου (διαχείρισης προσωπικού, ΕΛΚΕ, ΔΑΣΤΑ, τακτικού προϋπολογισμού, ...)

Τίτλος	Αριθμ. εφαρμογής	Αντικείμενο	Πεδίο προέλευσης	Ομάδα
1. Η αίτηση διδασκαλίας και ο εξοπλισμός της είναι κατάλληλα για τη διεξαγωγή του μαθήματος.	1	True	inc1	A, TO MATHMA
2. Οι στόχοι του μαθήματος είναι σαφείς.	2	True	inc2	A, TO MATHMA
3. Τα εκπαιδευτικά βοηθήματα ("εργασίες", σημειώσεις, πρόσθετα βιβλιογραφικά ή άλλα κατάλληλα αναφορικά με το αντικείμενο του μαθήματος).	3	True	inc3	A, TO MATHMA
4. Η προμήθεια των εκπαιδευτικών βοηθημάτων ("εργασίες", σημειώσεις, κ.λπ.) έγινε εύκολα.	4	True	inc4	A, TO MATHMA
5. Η ύλη που διδάχθηκε ήταν κατάλληλα οργανωμένη και βοηθάει στην καλύτερη κατανόηση του θέματος.	5	True	inc5	A, TO MATHMA
6. Οι ασκήσεις/πρόβλημα Βοηθούν στην κατανόηση του θεωρητικού αντικείμενου του μαθήματος.	6	True	inc6	A, TO MATHMA
7. Το εκπαιδευτικό υλικό που υπάρχει στην ιστοσελίδα του μαθήματος με βοήθησε.	7	True	inc7	A, TO MATHMA

```
<?xml version="1.0" encoding="UTF-8"?>
- <AnnouncementsCollection>
  - <Announcements>
    - <ItemId>355</ItemId>
    - <Title>Εβδομάδα για ανταλλαγή συγγραμμάτων μεταξύ φοιτητών</Title>
    - <Description>«Εβδομάδα» για ανταλλαγή συγγραμμάτων μεταξύ φοιτητών</Description>
    - <Scope>Announcements</Scope>
    - <Language>el-GR</Language>
    - <Published>1</Published>
    - <DateCreated>2011-11-24T00:00:00+02:00</DateCreated>
    - <DateModified>2011-12-07T00:00:00+02:00</DateModified>
    - <CreatedBy>0</CreatedBy>
    - <ModifiedBy>1</ModifiedBy>
    - <SiteId>1</SiteId>
  - <Announcements>
    - <ItemId>356</ItemId>
    - <Title>18ος Φοιτητικός Διαγωνισμός "Economia"</Title>
    - <Description>18ος Φοιτητικός Διαγωνισμός "Economia"</Description>
    - <Scope>Announcements</Scope>
    - <Language>el-GR</Language>
    - <Published>1</Published>
    - <DateCreated>2011-11-24T00:00:00+02:00</DateCreated>
    - <DateModified>2011-12-07T16:32:36.837+02:00</DateModified>
    - <CreatedBy>0</CreatedBy>
    - <ModifiedBy>0</ModifiedBy>
    - <SiteId>1</SiteId>
  - <Announcements>
    - <ItemId>357</ItemId>
    - <Title>Πρόσκληση Υποβολής Προτάσεων για την υλοποίηση του Παιδικού Προγράμματος για την Κινητικότητα των Νέων του Μεσογειακού Γραφείου Νεότητας "Mediterranean Office for Youth, MOY" 2012-2013</Title>
    - <Description>Πρόσκληση Υποβολής Προτάσεων για την υλοποίηση του Παιδικού Προγράμματος για την Κινητικότητα των Νέων του Μεσογειακού Γραφείου Νεότητας "Mediterranean Office for Youth, MOY" 2012-2013</Description>
    - <Scope>Announcements</Scope>
    - <Language>el-GR</Language>
    - <Published>1</Published>
    - <DateCreated>2011-11-21T00:00:00+02:00</DateCreated>
    - <DateModified>2011-12-07T16:32:36.9+02:00</DateModified>
    - <CreatedBy>0</CreatedBy>
```





Κύρια πλεονεκτήματα

- Υποβοήθηση στη **σύνταξη των εκθέσεων** που απαιτούνται (Α.ΔΙ.Π.)
 - αυτόματη παραγωγή στατιστικών για δείκτες (της Α.ΔΙ.Π. ή άλλων)
 - παραμετροποιήσιμο (προσθήκη δεικτών/αναφορών)
 - ανά τμήμα/ακαδημαϊκή περίοδο
 - συνολικά για όλο το πανεπιστήμιο

Εκτύπωση Αναφοράς (Εξέλιξη προπτυχιακών σπουδαστών)

Ακαδημαϊκό Έτος: 2011-2012

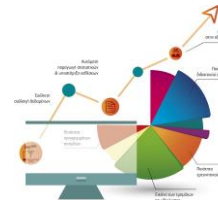
ΕΞΕΛΙΞΗ προπτυχιακών σπουδαστών

ΤΜΗΜΑ ΑΝΘΡΩΠΙΝΗΣ ΚΑΙ ΑΡΧΙΤΕΚΤΟΝΙΚΗΣ ΤΟΠΟΥ 2011-2012	2011	2010	2009	2008	2007
Επισημασμένα	668	642	608	740	809
οίονος που Επείστησαν από το Τμήμα					
Επισκεπόμενοι					
Καταγεγραμμένοι (συνολικά)	79	106	9	32	73
Ημερομηνία (συνολικά)	0	0	0	0	0
Καταγεγραμμένοι (συνολικά)	0	1	2	2	4
Άλλες κατηγορίες	9	32	23	21	3
ΣΥΝΟΛΟ	79	139	36	55	80
Αποφοίτοι					
Ημερομηνία (συνολικά)	23	16	183	63	94

Αναφορές - Όλα τα στοιχεία

Τίτλος: [input type="text" value="iso"]

Τίτλος	Διεύθυνση URL	Αναφέρεται σε	Ομάδα Αναφορών
Άλλα εργασία - Άρθρα	ProjectsArticles	Τμήματα (Locale/Departments)	Αναφοράς για το Ερευνητικό έργο
Αναγνώριση του επιστημονικού και άλλου έργου του Διδακτικού προσωπικού	Recognitions	Τμήματα (Locale/Departments)	Αναφοράς για το Ερευνητικό έργο
Ανακοινώσεις σε διεθνή επιστημονικά συνέδρια	InternationalConferencesAnnouncements	Τμήματα (Locale/Departments)	Αναφοράς για το Ερευνητικό έργο
Ανακοινώσεις σε εθνικά επιστημονικά συνέδρια	NationalConferencesAnnouncements	Τμήματα (Locale/Departments)	Αναφοράς για το Ερευνητικό έργο
Αναλογία διδασκόντων προς διδασκόμετους	RatioTeachers/Students	Τμήματα (Locale/Departments)	Αναφοράς για το Προσωπικό
Αξιολόγηση του διδακτικού έργου	Evaluation	Τμήματα (Locale/Departments)	Αναφοράς για την Αξιολόγηση του εκπαιδευτικού έργου από τους σπουδαστές
Αποσπασμένα μαθήματα για την απόκτηση πτυχίου			



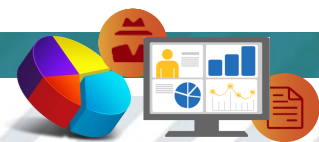
Κύρια πλεονεκτήματα

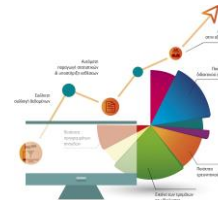
- **Σύνδεσμοι (web links)** αξιολόγησης
 - εύκολη πρόσβαση στα ερωτηματολόγια
 - δυνατότητα υπενθύμισης
 - πρότυπα emails/παραμετροποίηση
 - ανωνυμία;

- Αντικαθιστούν τα έντυπα κουπόνια
 - διαχειριστικός φόρτος
 - μειωμένη συμμετοχή (δυσκολία πληκτρολόγησης συνδέσμων, απουσίες, απώλεια/καταστροφή, ...)

- **Ανωνυμία** στα πρότυπα του ηλεκτρονικού συστήματος ψηφοφορίας «Zeus», το οποίο χρησιμοποιείται για διενέργεια Πρυτανικών και Κοσμητορικών εκλογών

ID	Τίτλος	Περιγραφή	Αποστολέας	Scope
2821	Δημοσίευση νέας εγγραφής	(Κενό)		HostlyNewteam
4125	Απόρριψη αίτησης εγγραφής (μην απαντάτε σε αυτό το μήνυμα)	Το πρότυπο αυτό αποστέλλει το μήνυμα ηλεκτρονικού ταχυδρομείου που θα σταλεί εφόσον η αίτηση απορριφθεί.		MemberRegistrationRejectedGr
4126	Υποδοχή αίτησης εγγραφής (μην απαντάτε σε αυτό το μήνυμα)	Το πρότυπο αυτό αποστέλλει το μήνυμα ηλεκτρονικού ταχυδρομείου που θα σταλεί εφόσον η αίτηση γίνει δεκτή.		MemberRegistrationAcceptedGr
4137	Ανίχνευση κωδικού πρόσβασης (μην απαντάτε σε αυτό το μήνυμα)	Το πρότυπο αυτό αποστέλλει το μήνυμα ηλεκτρονικού ταχυδρομείου που πρέπει να σταλεί μετά τη διαδικασία ανίχνευσης κωδικού.		PasswordRecoveryMailTemplate





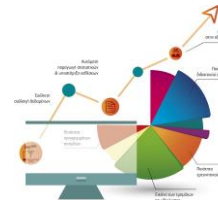
Κύρια πλεονεκτήματα

- Διάθεση στην ακαδημαϊκή κοινότητα **χρήσιμων εργαλείων**
 - βιβλιογραφική βάση δεδομένων
 - ακαδημαϊκή δραστηριότητα μελών ΔΕΠ
 - εποπτική εικόνα απογραφικών δελτίων (ελλείψεις/εκκρεμότητες)
 - ιστορικό αξιολογήσεων

Όνομα	Περιγραφή	Ημερομηνία δημοσίευσης	Ημερομηνία τροποποίησης
AnalisisKritikonADP_v2.pdf	Ανάλυση κριτηρίων	25/2012 2:03:55 μμ	25/2012 2:03:55 μμ
Arografika_delta_didaskontouADP.pdf	Απογραφικό δελτίο διδασκοντος	25/2012 2:13:07 μμ	25/2012 2:13:07 μμ
Arografika_delta_mathimataADP.pdf	Απογραφικό δελτίο μαθηματος	25/2012 2:13:26 μμ	25/2012 2:13:26 μμ
delta_επιμετροδοση_v1.pdf	Στοιχεία Προπτυχιακού Επιστημονικού Επιμετροδοση	25/2012 2:11:23 μμ	25/2012 2:11:23 μμ
Delta_klinikou_mathimataADP.pdf	Δελτία Κλινικού Μαθηματος Κοινωνιας	25/2012 2:05:01 μμ	25/2012 2:05:01 μμ
delta_v_simeia.pdf	Διακρισιακά σημεία	25/2012 2:04:21 μμ	25/2012 2:04:21 μμ
EE_Lep_v1.pdf	Επίθεση Επιστημονικής Αξιολόγησης (Πρότυπο Σχέδιο) - Έκδοση 1η	25/2012 2:08:35 μμ	25/2012 2:08:35 μμ
Epistimika_klinikou_mathimataADP.pdf	Επίθεση Κλινικού Μαθηματος Κοινωνιας - Φυσικη	25/2012 2:05:46 μμ	25/2012 2:05:46 μμ
ΕπιστημονικαADP_v2.pdf	Επιστημονικά φυλλάδια	25/2012 13:28:09 μμ	25/2012 13:28:09 μμ

Το προφίλ μου

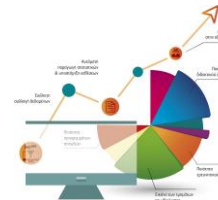
- Βιβλία-Μονογραφίες**
 Πλοηγηθείτε στις εγγραφές των βιβλίων και των μονογραφιών σας ή εισάγετε μια νέα καταχώριση.
[Δείτε τις καταχωρήσεις σας](#) | [Δημιουργία νέας εγγραφής](#)
- Εργασίες σε επιστημονικά περιοδικά με κριτές**
 Πλοηγηθείτε στις εγγραφές των εργασιών σας σε επιστημονικά περιοδικά με κριτές ή εισάγετε μια νέα καταχώριση.
[Δείτε τις καταχωρήσεις σας](#) | [Δημιουργία νέας εγγραφής](#)
- Εργασίες σε επιστημονικά περιοδικά χωρίς κριτές**
 Πλοηγηθείτε στις εγγραφές των εργασιών σας σε επιστημονικά περιοδικά χωρίς κριτές ή εισάγετε μια νέα καταχώριση.
[Δείτε τις καταχωρήσεις σας](#) | [Δημιουργία νέας εγγραφής](#)
- Εργασίες σε πρακτικά διεθνών συνεδρίων με κριτές**
 Πλοηγηθείτε στις εγγραφές των εργασιών σας σε πρακτικά διεθνών συνεδρίων με κριτές ή εισάγετε μια νέα καταχώριση.
[Δείτε τις καταχωρήσεις σας](#) | [Δημιουργία νέας εγγραφής](#)
- Εργασίες σε πρακτικά εθνικών συνεδρίων με κριτές**
 Πλοηγηθείτε στις εγγραφές των εργασιών σας σε πρακτικά εθνικών συνεδρίων με κριτές ή εισάγετε μια νέα καταχώριση.
[Δείτε τις καταχωρήσεις σας](#) | [Δημιουργία νέας εγγραφής](#)
- Ανακοινώσεις σε διεθνή επιστημονικά συνέδρια**
 Πλοηγηθείτε στις εγγραφές των ανακοινώσεων σας σε διεθνή επιστημονικά συνέδρια ή εισάγετε μια νέα καταχώριση.
[Δείτε τις καταχωρήσεις σας](#) | [Δημιουργία νέας εγγραφής](#)
- Ανακοινώσεις σε εθνικά επιστημονικά συνέδρια**
 Πλοηγηθείτε στις εγγραφές των ανακοινώσεων σας σε εθνικά επιστημονικά συνέδρια ή εισάγετε μια νέα καταχώριση.
[Δείτε τις καταχωρήσεις σας](#) | [Δημιουργία νέας εγγραφής](#)
- Κεφάλαια σε συλλογικούς τόμους**
 Πλοηγηθείτε στις εγγραφές των κεφαλαίων σας σε συλλογικούς τόμους ή εισάγετε μια νέα καταχώριση.
[Δείτε τις καταχωρήσεις σας](#) | [Δημιουργία νέας εγγραφής](#)
- Άλλες εργασίες-Άρθρα**
 Πλοηγηθείτε στις εγγραφές των εργασιών και των άρθρων σας ή εισάγετε μια νέα καταχώριση.
[Δείτε τις καταχωρήσεις σας](#) | [Δημιουργία νέας εγγραφής](#)
- Αναγνώριση επιστημονικού έργου**
 Πλοηγηθείτε στις εγγραφές της αναγνώρισης του επιστημονικού σας έργου ή εισάγετε μια νέα καταχώριση.
[Δείτε τις καταχωρήσεις σας](#) | [Δημιουργία νέας εγγραφής](#)
- Ερευνητικές προτάσεις και εγκεκριμένα ερευνητικά έργα**
 Πλοηγηθείτε στις εγγραφές των ερευνητικών σας προτάσεων και έργων ή εισάγετε μια νέα καταχώριση.
[Δείτε τις καταχωρήσεις σας](#) | [Δημιουργία νέας εγγραφής](#)



Επιπλέον δυνατότητες

- Ενημέρωση και υπενθυμίσεις
- Ολοκληρωμένη διαχείριση απογραφικών δελτίων
- Διαβαθμισμένη πρόσβαση ανάλογα με την ομάδα χρηστών
 - φοιτητές, ΔΕΠ, ΜΟΔΙΠ/ΟΜΕΑ, διοικητικές υπηρεσίες, εξωτερικά συστήματα, διαχειριστές Π/Σ
- Σύνδεση με υπάρχουσες υπηρεσίες διαπίστευσης χρηστών (LDAP)
- Προσωπικές ρυθμίσεις χρηστών
- Εξαγωγή προφίλ ερωτούμενου
 - επώνυμα: αυτόματα (π.χ. από την καρτέλα φοιτητή)
 - ανώνυμα: με κατάλληλες ερωτήσεις

Γενικά Στοιχεία	Αριθμός υπαλλήλων (Μόδα)	Αριθμός Υπαλλήλων (Σ.Δ.Α.Χ.)
Κατανομή επιπέδου Σπουδών για ΔΕΠ/ΜΟΔΙΠ/ΟΜΕΑ	Δίδακτ. τίτλος	Ματσαμ. Τίτλος
	ΠΕ	
	ΤΕ	
	ΔΕ	
Μετακλιμακωτή κατανομή για ΔΠ / ΜΟΔΙΠ/ΟΜΕΑ	20-30	
	30-40	
	40-50	
	50-60	
	60-65	
Κατανομή επιπέδου Σπουδών για ΔΠ / ΔΔΑΧ	Δίδακτ. τίτλος	Ματσαμ. Τίτλος
	ΠΕ	
	ΤΕ	
	ΔΕ	
	ΥΕ	
Μετακλιμακωτή κατανομή για ΔΠ / ΔΔΑΧ	20-30	
	30-40	



Άλλα χαρακτηριστικά

- Υποστήριξη όλων των κύριων φυλλομετρητών (browsers)
- Βοήθεια
 - online βοήθεια κατά τη χρήση
 - δυνατότητα προσαρμογής του κειμένου βοήθειας
 - εγχειρίδια τεκμηρίωσης
- Αυτόματα **αντίγραφα ασφαλείας**
- Υποβολή προτάσεων και παρατηρήσεων από χρήστες
- Web services προς εξωτερικά συστήματα
- Αρχεία καταγραφής (log files)
- Πηγαίος κώδικας
 - χρήσιμος για **μελλοντικές επεκτάσεις**



Βοήθεια

Παρακαλούμε εισάγετε τα παρακάτω στοιχεία για κάθε βιβλίο ή μονογραφία σας. Η μονογραφία μπορεί να είναι τεχνική αναφορά, αναφορά προγράμματος (project), τεκμηρίωση (documentation), εγχειρίδιο, έγγραφο εργασίας (working paper) ή έγγραφο προβληματισμού (discussion paper). Τα πεδία που σημειώνονται με αστερίσκο είναι υποχρεωτικά.

Γενικά στοιχεία

Τίτλος *

Ακαδημαϊκό Έτος *

Συγγραφείς *

ISBN *

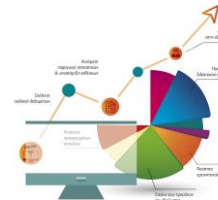
Άλλα στοιχεία

Εκδοτικός οίκος

Αριθμός Σελίδων

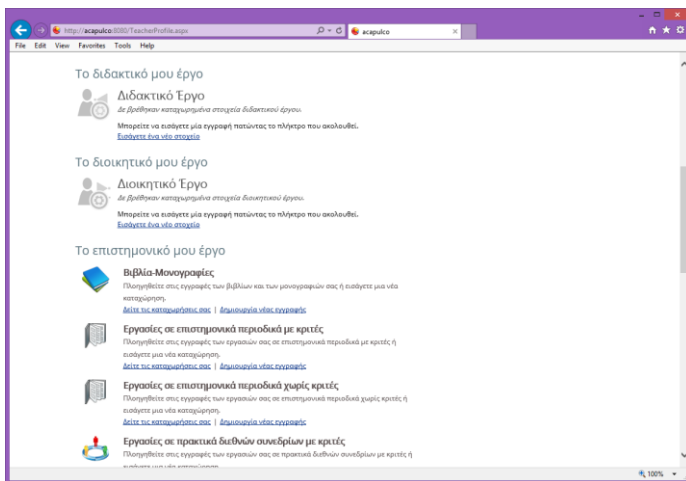
Αποθήκευση Ακύρο

- **Τίτλος:** Ο τίτλος του βιβλίου ή της μονογραφίας.
- **Ακαδημαϊκό Έτος:** Το ακαδημαϊκό έτος κατά το οποίο έγινε η έκδοση του βιβλίου ή της μονογραφίας.
- **Συγγραφείς:** Τα ονοματεπώνυμα όλων των συγγραφέων.
- **ISBN:** Ο αριθμός ISBN του βιβλίου ή της μονογραφίας.
- **Εκδοτικός οίκος:** Ο εκδοτικός οίκος που είναι υπεύθυνος για την κυκλοφορία του βιβλίου ή της μονογραφίας.
- **Αριθμός σελίδων:** Ο συνολικός αριθμός σελίδων.



Παράδειγμα χρήσης: μέλη ΔΕΠ

- Καταγραφή δραστηριοτήτων μελών ΔΕΠ
 - διδακτικού έργου (εντός/εκτός ιδρύματος)
 - συγγραφικού έργου
 - λοιπού επιστημονικού έργου
 - διοικητικού έργου (π.χ., επιτροπές)
- Απογραφικό δελτίο μαθήματος
 - χρήση (και για) ECTS πρότυπο



Το προφίλ μου



Βιβλία-Μονογραφίες

Πλοηγηθείτε στις εγγραφές των βιβλίων και των μονογραφιών σας ή εισάγετε μια νέα καταχώρηση.
[Δείτε τις καταχωρήσεις σας](#) | [Δημιουργία νέας εγγραφής](#)



Εργασίες σε επιστημονικά περιοδικά με κριτές

Πλοηγηθείτε στις εγγραφές των εργασιών σας σε επιστημονικά περιοδικά με κριτές ή εισάγετε μια νέα καταχώρηση.
[Δείτε τις καταχωρήσεις σας](#) | [Δημιουργία νέας εγγραφής](#)



Εργασίες σε επιστημονικά περιοδικά χωρίς κριτές

Πλοηγηθείτε στις εγγραφές των εργασιών σας σε επιστημονικά περιοδικά χωρίς κριτές ή εισάγετε μια νέα καταχώρηση.
[Δείτε τις καταχωρήσεις σας](#) | [Δημιουργία νέας εγγραφής](#)



Εργασίες σε πρακτικά διεθνών συνεδρίων με κριτές

Πλοηγηθείτε στις εγγραφές των εργασιών σας σε πρακτικά διεθνών συνεδρίων με κριτές ή εισάγετε μια νέα καταχώρηση.
[Δείτε τις καταχωρήσεις σας](#) | [Δημιουργία νέας εγγραφής](#)



Εργασίες σε πρακτικά εθνικών συνεδρίων με κριτές

Πλοηγηθείτε στις εγγραφές των εργασιών σας σε πρακτικά εθνικών συνεδρίων με κριτές ή εισάγετε μια νέα καταχώρηση.
[Δείτε τις καταχωρήσεις σας](#) | [Δημιουργία νέας εγγραφής](#)



Ανακοινώσεις σε διεθνή επιστημονικά συνέδρια

Πλοηγηθείτε στις εγγραφές των ανακοινώσεών σας σε διεθνή επιστημονικά συνέδρια ή εισάγετε μια νέα καταχώρηση.
[Δείτε τις καταχωρήσεις σας](#) | [Δημιουργία νέας εγγραφής](#)



Ανακοινώσεις σε εθνικά επιστημονικά συνέδρια

Πλοηγηθείτε στις εγγραφές των ανακοινώσεών σας σε εθνικά επιστημονικά συνέδρια ή εισάγετε μια νέα καταχώρηση.
[Δείτε τις καταχωρήσεις σας](#) | [Δημιουργία νέας εγγραφής](#)



Κεφάλαια σε συλλογικούς τόμους

Πλοηγηθείτε στις εγγραφές των κεφαλαίων σας σε συλλογικούς τόμους ή εισάγετε μια νέα καταχώρηση.
[Δείτε τις καταχωρήσεις σας](#) | [Δημιουργία νέας εγγραφής](#)



Άλλες εργασίες-Άρθρα

Πλοηγηθείτε στις εγγραφές των εργασιών και των άρθρων σας ή εισάγετε μια νέα καταχώρηση.
[Δείτε τις καταχωρήσεις σας](#) | [Δημιουργία νέας εγγραφής](#)



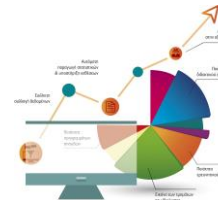
Αναγνώριση επιστημονικού έργου

Πλοηγηθείτε στις εγγραφές της αναγνώρισης του επιστημονικού σας έργου ή εισάγετε μια νέα καταχώρηση.
[Δείτε τις καταχωρήσεις σας](#) | [Δημιουργία νέας εγγραφής](#)



Ερευνητικές προτάσεις και εγκεκριμένα ερευνητικά έργα

Πλοηγηθείτε στις εγγραφές των ερευνητικών σας προτάσεων και έργων ή εισάγετε μια νέα καταχώρηση.
[Δείτε τις καταχωρήσεις σας](#) | [Δημιουργία νέας εγγραφής](#)



Παράδειγμα χρήσης: ΟΜΕΑ

- Έτοιμα για χρήση πρότυπα ερωτηματολόγια σύμφωνα με τα **ζητούμενα από την ΑΔΙΠ**
 - ερωτηματολόγιο αξιολόγησης θεωρητικού μαθήματος/διδασκαλίας από τους φοιτητές
 - ερωτηματολόγιο αξιολόγησης εργαστηριακού μαθήματος από τους φοιτητές
 - δελτίο εκτίμησης κλινικού μαθήματος/άσκησης
- **Ενημερωμένα** με τις τελευταίες αλλαγές σε βασικούς δείκτες απόδοσης
- Παραμετροποιήσιμα/προσαρμόσιμα

http://acaplco.cardisoft.gr/000/Survey/SurveyCust.aspx/Catalog/0/Survey - acaplco.cardisoft.gr

Γενικά Διαχείριση Εισαγωγή στοιχείων Οι καταγραφές μου

Ερώτηση και τύπος
Πληροφορήστε την ερώτησή σας και επιλέξτε τον τύπο απάντησης.

Ερωτήματα
1. Η επίλυση διδασκαλίας και ο εξοπλισμός της είναι κατάλληλοι για τη διάλεξη του μαθήματος.

Ο τύπος της απάντησης σε αυτήν την ερώτηση είναι:

- Μία γραμμική κείμενου
- Πολλές γραμμικές κείμενου
- Διαφορετική επιλογή
- Πολλαπλή επιλογή
- Αριθμός
- Ημερομηνία και ώρα
- Ναι/Όχι
- Περιοχή αριθμού

Προβλεπόμενες ρυθμίσεις ερωτήσεων
Καθιερώνει παραμετρικές επιλογές για τον τύπο της απάντησης που επιλέξετε.

Απαιτούμενη απόκριση σε αυτήν την ερώτηση

και C Όχι

Ελάχιστη τιμή *
1

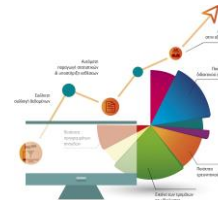
Μέγιστη τιμή *
5

Βήμα: *
1

Σειρά εμφάνισης *
1

Ομάδα
Α. ΤΟ ΜΑΘΗΜΑ

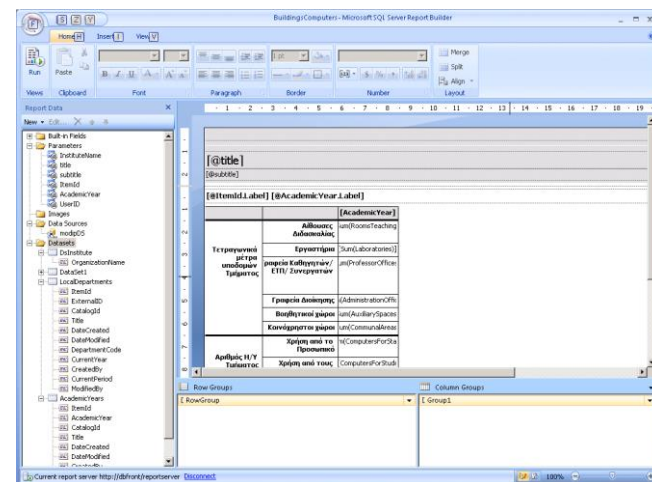
Αποθήκευση Αίτηση



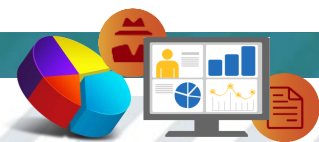
Παράδειγμα χρήσης: ΜΟΔΙΠ

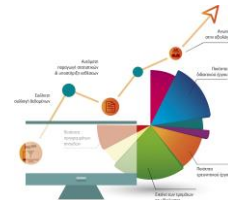
- Συγκεντρωτικά στατιστικά για όλο το πανεπιστήμιο
- Έτοιμα προς χρήση πρότυπα απογραφικών δελτίων
 - μαθημάτων, προμηθειών, πρακτικής, φοιτητικής μέριμνας, ...
 - παραμετροποιήσιμα και προσαρμόσιμα

- Διαβαθμισμένη πρόσβαση σε συνολικά στατιστικά στοιχεία του Ιδρύματος
- Κατασκευή προσαρμόσιμων αναφορών (custom report builder)



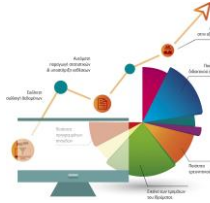
- Άρθρα και ανακοινώσεις με διαβάθμιση πρόσβασης





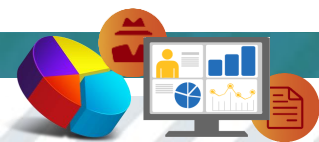
Άλλα ζητήματα

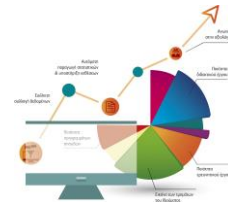
- Και **τι θα μετράμε;**
 - προτάσεις για κύριους δείκτες απόδοσης από την ομάδα έργου του Π/Σ
 - ΑΔΙΠ και ΜΟΔΙΠ Πανεπιστημίου Πελοποννήσου
- Και **αυτά που μετρούσαμε** μέχρι τώρα;
 - μετάπτωση δεδομένων αξιολόγησης μαθημάτων από το ενδιάμεσο στο νέο πληροφοριακό σύστημα
 - χειρόγραφες αξιολογήσεις;
 - σταδιακή προσθήκη προηγούμενων αναφορών/μετρήσεων;
- Οδηγοί **καλών πρακτικών**
 - οι σχετικοί με το Π/Σ είναι έτοιμοι (π.χ., καταχώριση προγραμμάτων σπουδών)
 - οι υπόλοιποι (π.χ., ECTS, υπολογισμός βαθμού πτυχίου, ποιότητα συνεδρίων/περιοδικών) από ΜΟΔΙΠ Πανεπιστημίου Πελοποννήσου



Και τι θα κερδίσουμε;

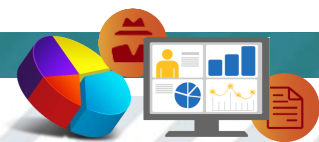
- **Οι φοιτητές:**
 - συμμετοχή στη διαδικασία λήψης αποφάσεων
 - αποτροπή αυθαιρεσιών ή αδικιών
 - ανάδειξη προβλημάτων
- **Τα τμήματα:**
 - προσδιορισμός δυνατών/αδύνατων σημείων
 - συστηματική, μεθοδική, και τεκμηριωμένη καταγραφή αναγκών
 - ανάδειξη, επιβράβευση και υιοθέτηση καλών πρακτικών
 - ανάδειξη και βελτίωση αναποτελεσματικών πρακτικών
- **Το πανεπιστήμιο:**
 - εμπέδωση κουλτούρας ποιότητας και αξιολόγησης
 - αιτιολογημένη και τεκμηριωμένη λήψη στρατηγικών αποφάσεων
 - ολοκληρωμένη διαχειριστική εικόνα

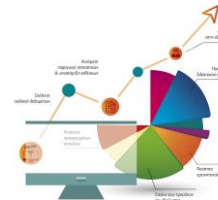




Μύθοι για την αξιολόγηση

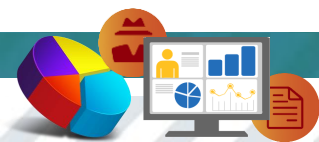
- Η αξιολόγηση θα πρέπει ιδανικά να συμπεραίνει ότι όλα γίνονται καλά
 - κοινή παρανόηση!
 - πάντα υπάρχει περιθώριο βελτίωσης
- Η αξιολόγηση σπαταλά πόρους που θα μπορούσαν να διατεθούν σε άλλους τομείς προτεραιότητας
 - επένδυση για τη βελτίωση των υπηρεσιών που τελικά παρέχονται στους φοιτητές
 - εξοικονομεί πόρους αναδεικνύοντας αδυναμίες ή ανεπάρκειες διαδικασιών
 - η υποστήριξη από κατάλληλα Π/Σ μειώνει τους ανθρώπινους πόρους που απαιτούνται

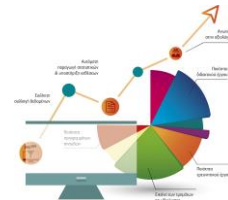




Μύθοι για την αξιολόγηση

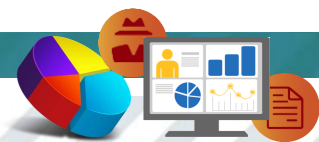
- Η διαδικασία της αξιολόγησης είναι περίπλοκη
 - σχετικά απλή διαδικασία αν υπάρχει στόχος για το πώς θα αξιοποιηθεί
 - η λήψη στρατηγικών αποφάσεων είναι αναποτελεσματική και περίπλοκη χωρίς την κατάλληλη τεκμηρίωση
- Η αξιολόγηση στοχεύει στη ανάδειξη αδυναμιών και την απαξίωση του Τμήματος ή του Ιδρύματος
 - η αξιολόγηση στοχεύει στη βελτίωση των παρεχόμενων υπηρεσιών
 - αναβάθμιση και όχι απαξίωση!

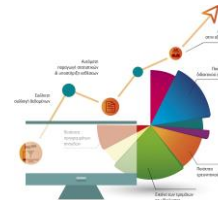




Σχετικοί ιστοχώροι

- Μονάδα Διασφάλισης Ποιότητας του Πανεπιστημίου Πελοποννήσου (ΜΟ.ΔΙ.Π.)
 - <http://modip.uop.gr/>
- Πληροφοριακό Σύστημα Μονάδας Διασφάλισης Ποιότητας Πανεπιστημίου Πελοποννήσου
 - <http://modip.uop.gr/is>
- Αρχή Διασφάλισης και Πιστοποίησης της Ποιότητας στην Ανώτατη Εκπαίδευση (Α.ΔΙ.Π.)
 - <http://www.hqaa.gr/gr/>





Έργο «ΜΟ.ΔΙ.Π. Πανεπιστημίου Πελοποννήσου»

Ομάδα έργου

- Σ. Σκιαδόπουλος, αναπληρωτής καθηγητής (επιστημονικός υπεύθυνος)
- Κ. Βασιλάκης, αναπληρωτής καθηγητής
- Χ. Τρυφωνόπουλος, επίκουρος καθηγητής
- Ν. Κολοκοτρώνης, επίκουρος καθηγητής
- Ν. Πλατής, Λέκτορας
- Π. Ραυτοπούλου, ΕΔΙΠ
- Σ. Σταυροπούλου, διοικητικό στέλεχος
- Λ. Οικονομίδης, διοικητικό στέλεχος
- Α. Τσαφάρá, διοικητικό στέλεχος
- Ι. Μπουρλάκος, υποψήφιος διδάκτορας
- Α. Τσαφάρá, υποψήφια διδάκτορας



Πανεπιστήμιο Πελοποννήσου
University of the Peloponnese

